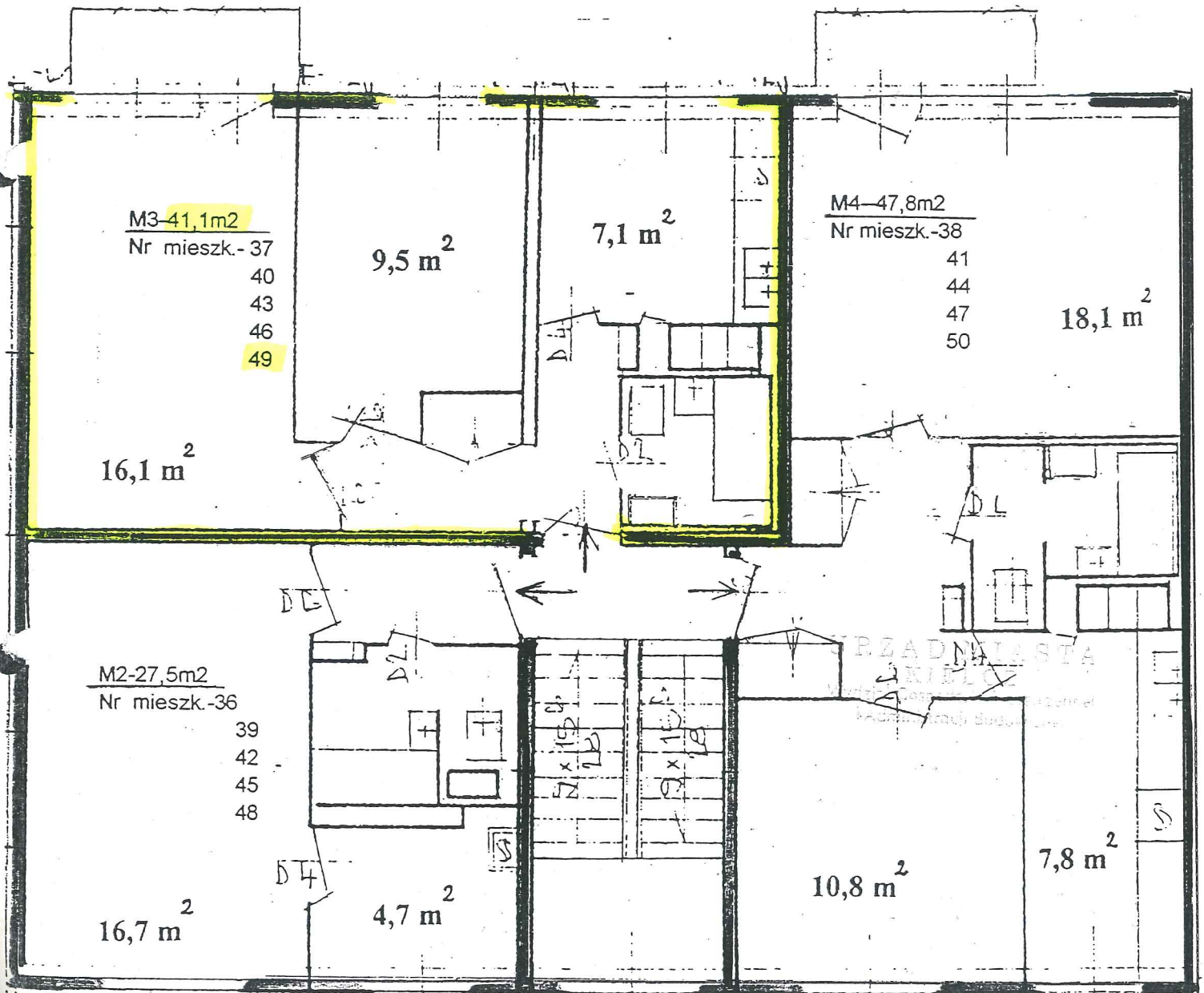


Rzut parteru i kondygnacji powtarzalnej budynku przy ul. Wyspiańskiego 1

Klatka IV



Potwierdzam zgodność realizacji budynku i mieszkań z dokumentacją budowlaną na dzień złożenia wniosku.

INSPEKTOR NADZORU
mgr inż. Maria Chrzan
nr upr. 95/81